



# Service d'information sur le stationnement des vélos à la gare

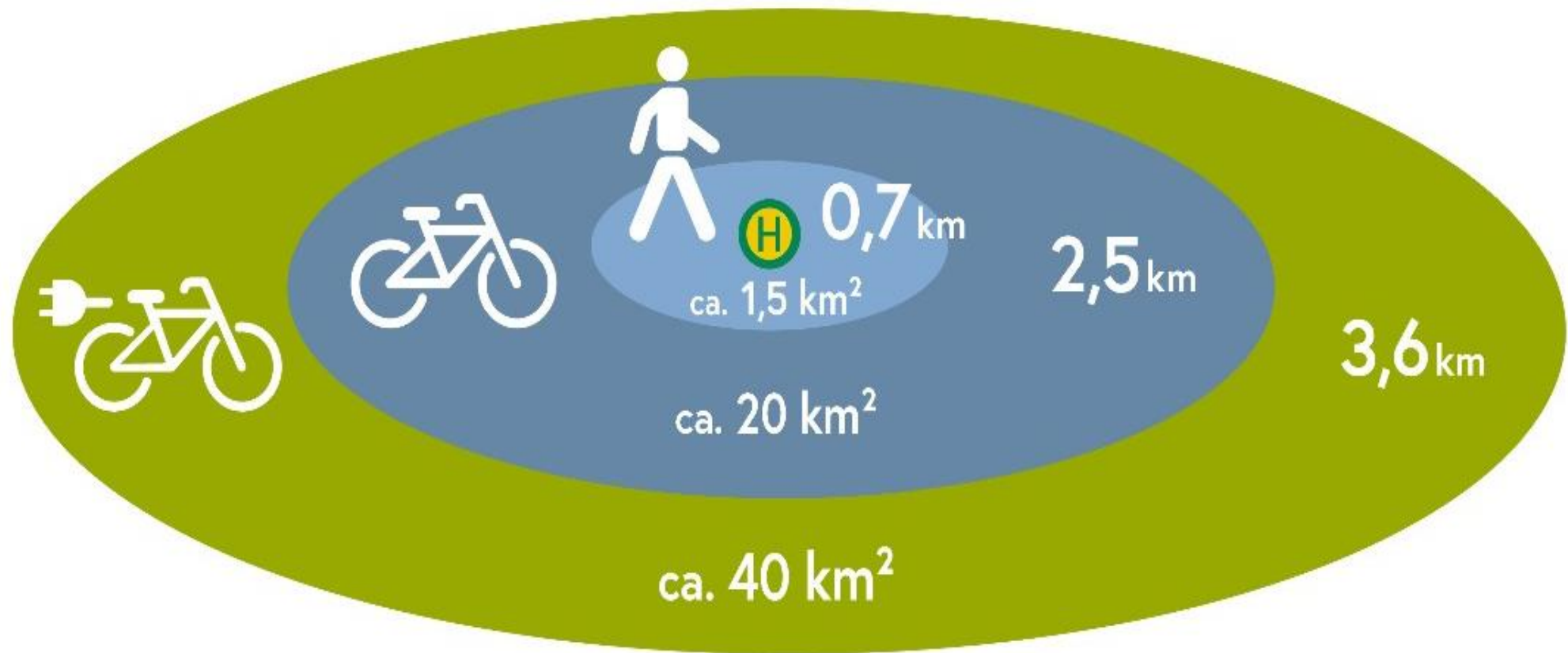
## Train et vélo: le couple climatique parfait

DB Station&Service AG





# 10-Minuten-Einzugsbereich von Haltestellen



# Notre outil de crowdsourcing

Août  
2023

## Bahnhöfe in der Datenbank






6.613

- 18 Metropolbahnhöfe
- 408 Knotenbahnhöfe
- 4.004 Zubringerbahnhöfe
- 953 S-Bahnhöfe
- 1.230 Sonstige Bahnhöfe

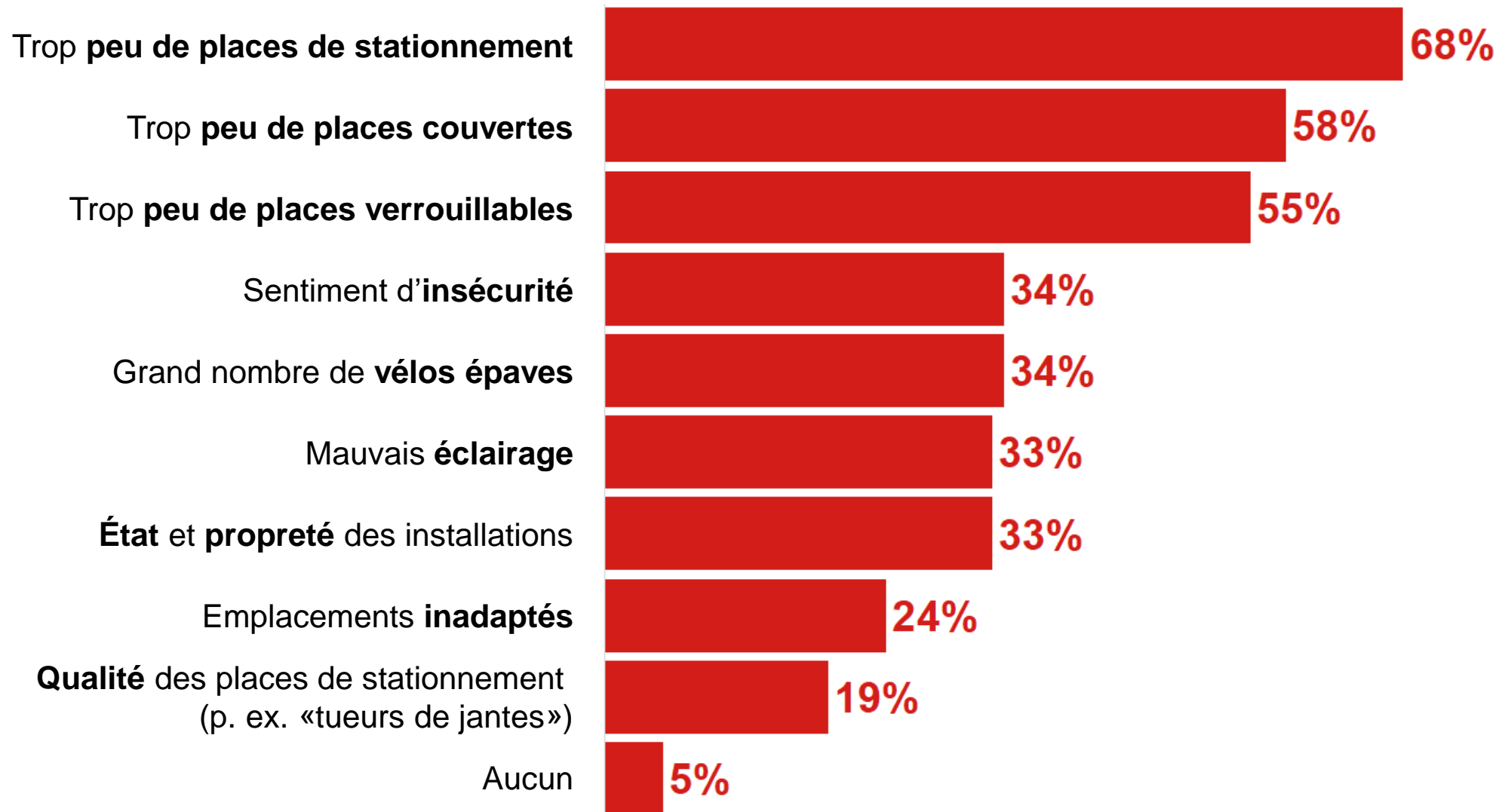


## Bahnhöfe mit mindestens einer erfassten Fahrradparkanlage

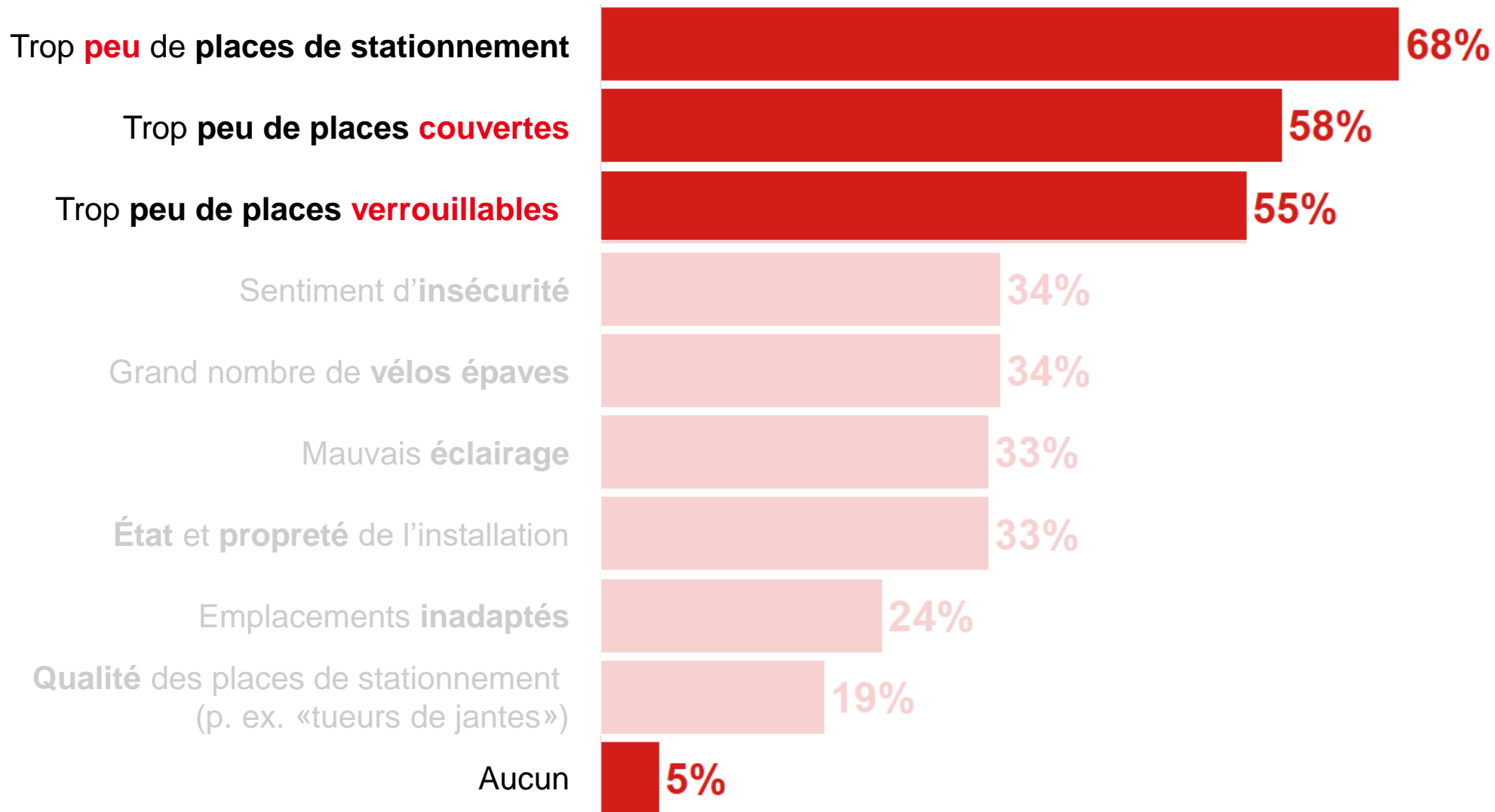


	Anlagen	Stellplätze
<b>Gesamt</b>	<b>10.402</b>	<b>332.746</b>
 Überdacht	5.426	239.164
 Gesicherter Zugang	1.260	58.373
 Fahrradparkhäuser	198	51.936

# OBSTACLES À LA GARE



# OBSTACLES À LA GARE





Sécurité  
Confort  
Bon dimensionnement  
Accès rapide

# LES BESOINS

1,5 M

**de places de stationnement pour vélos devront être aménagées dans les gares allemandes d'ici 2030, selon une étude sur la stratégie en matière de mobilité et de carburants.**



16 000

État août 2023

**places de stationnement pour vélos ont déjà été aménagées dans le cadre de l'offensive Bike+Ride.**



# OFFENSIVE BIKE+RIDE



Coopération entre la DB, le Ministère fédéral de l'économie et les municipalités allemandes



Soutien aux communes pour la recherche de terrains (contrôle de disponibilité gratuit)



Soutien pour l'estimation des coûts, les projets de plans et les demandes de subventions



Partenaires de contrat-cadre Kienzler et Orion



Utilisation sans frais de location des surfaces appartenant à la DB pendant au moins 5 ans



FOTOFIX

CHEVROLET PILE





# NOS OFFRES

**Infos**

**professionnelles**

**Excursions**

**techniques**

**Séances**

**d'information**

**Conseil personnalisé**

**Outil de planification**

**Calculateur d'impact**



# OUTIL DE PLANIFICATION



## Zusammenfassung Ihrer Eingaben für Berlin Hbf

Berlin Hbf				
Entfernung	Bewertung der Stellplätze	Anzahl Stellplätze	abgestellte Räder	Auslastung
bis 20 m	optimal und abschließbar			
	optimal, nicht abschließbar			
	nicht-optimal			
	Wildparker	---	20	---
	<b>Gesamt</b>		20	
20 bis 50 m	optimal und abschließbar			
	optimal, nicht abschließbar			
	nicht-optimal	40	40	100 %
	Wildparker	---	203	---
	<b>Gesamt</b>	40	243	608 %
50 bis 100 m	optimal und abschließbar			
	nicht-optimal			
	Wildparker	---	78	---
	<b>Gesamt</b>		78	
über 100 m	nicht-optimal	9	9	100 %
	Wildparker	---	22	---
	<b>Gesamt</b>	9	31	344 %
	<b>Gesamt</b>	optimal und abschließbar		
optimal, nicht abschließbar				
nicht-optimal		49	49	100 %
Wildparker		---	323	---
	<b>Gesamt</b>	49	372	759 %



# CALCULATEUR D'IMPACT

CO<sub>2</sub>

## CO<sub>2</sub>-Emissionen

**Gesamtemissionen -215,4 t** **Auf Gemeindegebiet -107,4 t**

Es werden pro Jahr **215 t** CO<sub>2</sub> vermieden. Das spart der Gesellschaft in Summe **144.307 €** pro Jahr.

Im Gemeindegebiet werden pro Jahr **107 t** CO<sub>2</sub> vermieden. Das spart der Gesellschaft in Summe **71.938 €** pro Jahr.

€

## Betriebskosten

**Fahrzeugbetriebskosten (Pkw und Fahrrad) -290.110 €**

Durch die Verlagerung vom Pkw auf Fahrrad und Bahn reduzieren sich die Fahrzeugbetriebskosten pro Jahr um **290.110 €**.

🕒

## Reisezeit

**Reisezeit -28.814 Std.**

Die Reisezeit der Nutzer:innen der Fahrradabstellanlage verändert sich pro Jahr in Summe um **-28.814 Std.** Die der Gesellschaft entstehenden Kosten verändern sich dadurch um **-204.577 €**.

🧠

## Luft

**Luftschadstoffe -6.790 €**

Die Verringerung von Luftschadstoffen spart der Gesellschaft pro Jahr **6.790 €**.

🏠

## Gesundheit

**Gesundheitskosten -45.704 €**

Die Anzahl der sogenannten 'aktiven Personen' erhöht sich um **102 Personen**. Diese legen insgesamt pro Jahr **365.825 Kilometer** mit dem Fahrrad zurück. Das spart der Gesellschaft pro Jahr in Summe **45.704 €** an Gesundheitskosten.

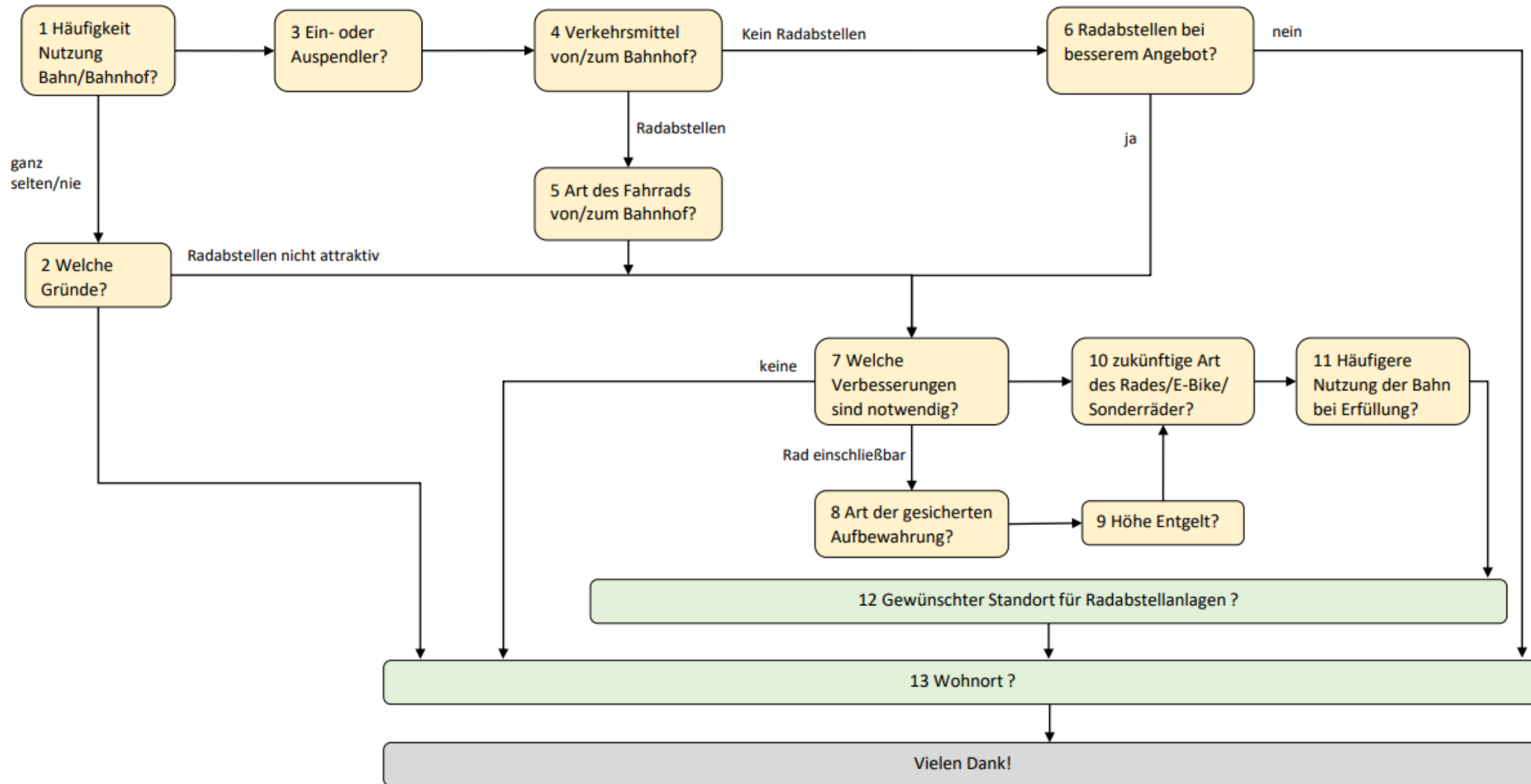
🚰

## Unfälle

**Unfallkosten +99.484 €**

Die der Gesellschaft entstehenden Unfallschadenskosten verändern sich dadurch um **+99.484 €** pro Jahr.

# SONDAGE





# BROCHURES



# INSTALLATIONS OUVERTES

Oranien-  
burg



- 1056 places
- Range-vélos à deux niveaux et boxes à vélos
- Ouvert et gratuit
- Programme fédéral «aktive Stadtzentren» (centres urbains actifs) (66%)
- 1 750 000 €

Oranien-  
burg



# INSTALLATIONS OUVERTES

Eberswalde



# ACCÈS SÉCURISÉ

Bamberg



Radhaus

STWB  
STADTWERKE BAMBERG

Eingang



BAHNHOF /  
BRENNERSTRASSE

- 330 places, surveillance vidéo
- Range-vélos à deux niveaux
- 70€/an
- Projet de réaménagement ville ouest, GVFG, FAG, privé (82%)
- 1 360 000 €

STWB  
STADTWERKE BAMBERG

Bamberg



# ACCÈS SÉCURISÉ

Nuremberg



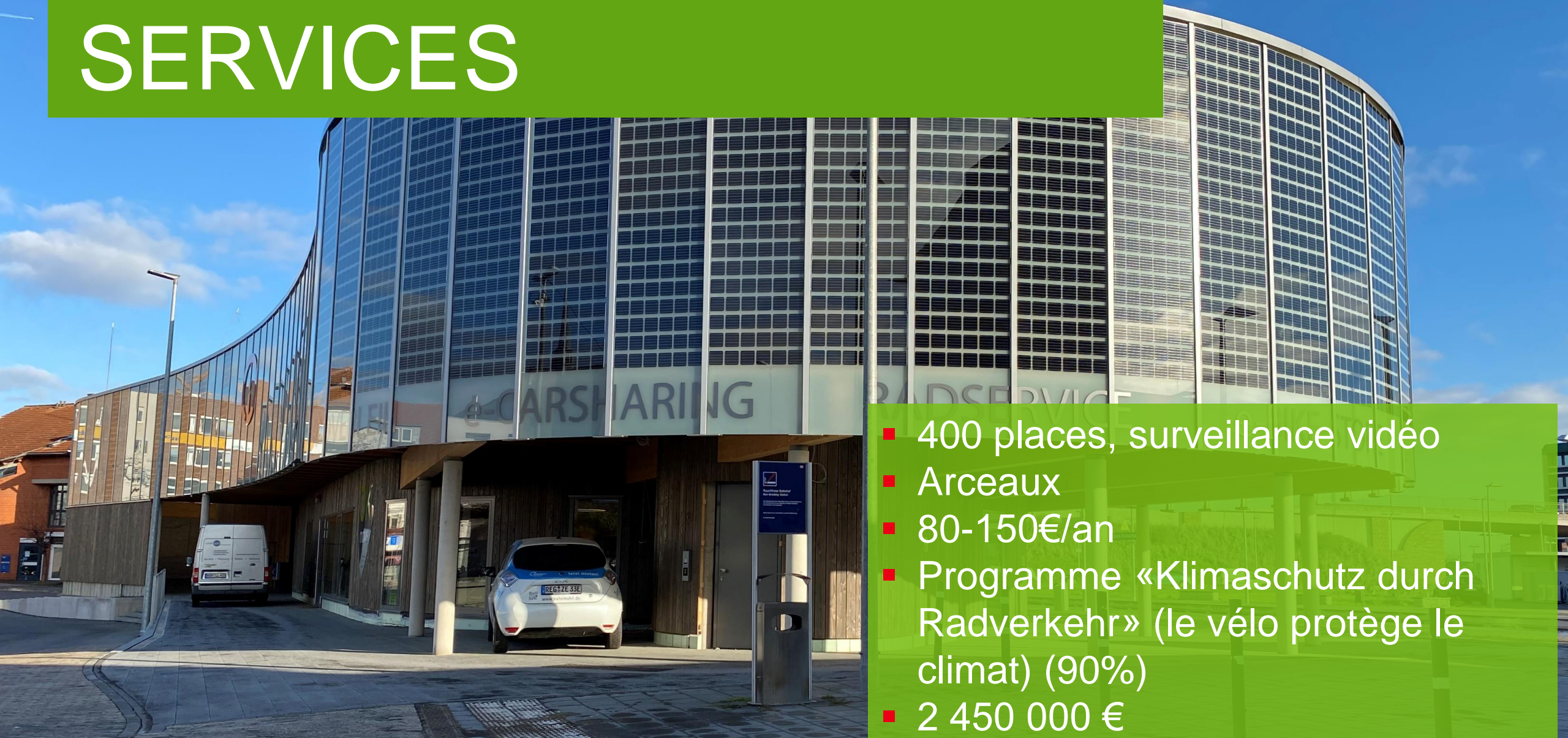
Nuremberg





# ACCÈS SÉCURISÉ ET SERVICES

Bad  
Kreuznach



- 400 places, surveillance vidéo
- Arceaux
- 80-150€/an
- Programme «Klimaschutz durch Radverkehr» (le vélo protège le climat) (90%)
- 2 450 000 €



# RÉAFFECTATION

Potsdam



- 557 places, surveillance vidéo
- Racks à alternance haut-bas
- 79-99€/an (réduction VBB)
- Subvention TP Land de Brandebourg (75%)
- 645 000 €

# VÉLOSTATIONS

Düsseldorf



Düsseldorf



# AUTOMATISÉ

Wun-  
storf



# AUTOMATISÉ

Offen-  
burg



Offen-  
burg

02

03

04

05

06

SIIT RADHAU





# SERVICES MULTIPLES

Hanovre

**RAD**  **STATION**  **2**





Waschen?  
Bitte Klingeln.

**RAD**  
**STATION**

**Fahrradauslauges  
Information**

Sehr geehrte Kundinnen,  
während der Wintermonate haben wir die  
Öffnungszeiten unserer Auslauges für Sie wie  
folgt geändert:

Mo - Fr: von 11:00 - 17:00 Uhr  
Sa: 10:00 - 13:00 Uhr  
Son & Sonntag im Winter von 10:00 - 13:00 Uhr

Ulrich Rymonowicz  
Ulrich Rymonowicz und Kathi Kretsch  
Inhaber seit dem 01.09.2022  
30.06.4

# NOUVEAU



# TRÈS RAPIDE

Dülmen



# GRANDEUR

Osna-  
brück



Dates

Freising

## Séance d'information

24 octobre 2023

21 novembre 2023

systèmes d'accès

mesures d'accompagnement

## Excursions

19 septembre 2023

Hesse



# Nous contacter:

[www.radparken.info](http://www.radparken.info)

[radparken@deutschebahn.com](mailto:radparken@deutschebahn.com)

Hotline: 030 297 24 960

Votre service d'information sur le stationnement  
des vélos à la gare



81 - 118

ICE

